



美味假期
Yummy Holiday

24小時快捷便利付款服務
超過
900間分店
梗有一間係左近



www.yummyholiday.net



團號
CFP04



美味專線 2650 1628

9794 3481 9794 3832

9794 3491 9794 5684

包團熱線 3962 2752

6996 4426 6996 4623

9794 1267 9794 1257



靈玲國際馬戲城



靈玲動物王國



廈門 靈玲國際馬戲城 靈玲動物王國 住5星標準靈玲大酒店
2大世界文化遺產·大地土樓群 鼓浪嶼 高鐵純玩4天



華安大地土樓群



鼓浪嶼



曾厝垵

【2大世界文化遺產】

東方古城堡【華安大地土樓群】（包門票及環保車）

海上花園【鼓浪嶼】（包輪渡上島）

【神獸樂園】 零距離與動物互動樂園【靈玲動物王國】（包門票）

【世界之最】 彙聚全球金獎馬戲【靈玲國際馬戲城】（重本包門票）

【經典暢遊】【曾厝垵】、【南普陀寺】、【集美學村】

【舒適住宿】 全程入住5星標準酒店

出發日期:

成人

小童

（以上均為會員價）職員：

聯絡電話：

集合時間
福田口岸
出發前通知
（敬請準時 逾時不候）

旅行團 服務費\$80/天
（導遊及司機）
行程單張編號：
CUP04-190924

中國銀行：012-601-00069979
戶口名稱：YummyHolidayLimited
轉數快FPS識別碼：7057508

『樂趣·安心』
4天保險計劃
成人\$130/小童\$80
（小童必須為17歲或以下）



行程重點



漳州古城



南普陀寺



集美學村

DAY1 深圳福田口岸 → 深圳北站 → 漳州站 → 【漳州古城】 → 入住酒店

DAY2 酒店自助早餐 → 世界文化遺產【華安大地土樓群】（包門票及環保車，大地土樓群由“土樓之王”二宜樓、“福建土樓博物館”南陽樓、“宜居典範”東陽樓三座土樓組成） → 廈門（約2H） → 【靈玲動物王國】（包門票，遊覽南美神獸樂園，西伯利亞智趣威虎山、東南亞野象穀等場館等） → 世界首家、全球最大【靈玲國際馬戲城】（重本包門票，人獸同台，歡樂演繹國際馬戲盛宴） → 入住酒店

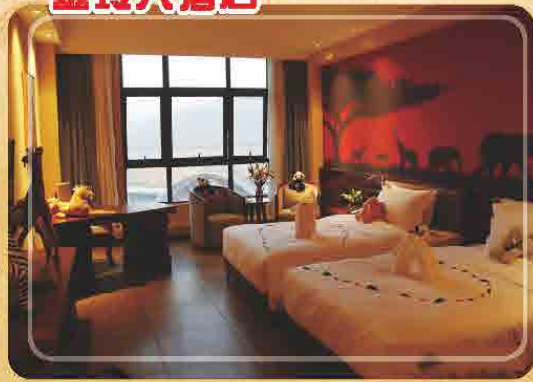
注：馬戲表演節目以當日演出為準，如節目變化未能觀看到圖片上的節目，客人不得投訴及要求賠償，敬請諒解。

DAY3 酒店自助早餐 → “鋼琴之島”、“音樂之鄉”美譽【鼓浪嶼】（包輪渡上島，參觀英國領事館、德國領事館、西班牙領事館、海天堂構外觀、黃榮遠堂外觀、龍頭路商業街） → 閩南佛教勝地 → 【南普陀寺】 → 【集美學村】 → 入住酒店

DAY4 酒店自助早餐 → “中國最文藝漁村”之稱【曾厝垵】 → 廈門站 → 深圳北站 → 深圳



靈玲大酒店



日期	早餐	午餐	晚餐	酒店
1		高爐上自理	鹽焗雞風味宴	漳州5星標準 萬達嘉華酒店或同級
2	酒店自助早餐	農家菜風味宴	鴨肉面線餐	廈門5星標準 靈玲大酒店 絕無同級
3	酒店自助早餐	鼓浪嶼自理	海蠣煎特色宴	
4	酒店自助早餐	當地風味宴		

1.生效期：2019年3月起
 2.團費未扣除服務費，報名之客人必須於充團時繳交指定金額之旅遊服務費，如客人欠交或未繳清該費用，本公司有權即時終止任何服務
 3.凡當天出發缺席不隨團者，房間、景點門票、膳食、交通等一切費用將視為放棄不獲退回，同行團友均不能享用該位缺席不隨團者的一切。
 4.嬰兒收費者均不占位不占床，10歲以下小童收費者均不占床，小童之團費包
 括所有門票、用餐及自助早餐等均為小童收費，如有超高情況客人必須當當地補回差額，差額通常較貴。
 5.行程所列載的航班資料、交通、行程、酒店住宿及膳食之次序安排，本社有權變動，恕不另行通知。
 6.酒店在未獲得有關單位按國家規定的標準正式評級期間，本公司以(只標準)標示酒店級數，以便客人參考。
 7.如單數報團者，可選擇補單人房差或夾房，夾房原則先與同性別團友夾房，後與同性別領隊夾房。客人不得異議本公司的安排。
 8.如客人選擇不補房差，不夾房，本社不會退回任何費用，如增加床，費用客人自理，導遊可協助辦理。
 9.菜單內容及圖片僅供參考，可能時節或供應環境有所調整，不作另行通知
 10.重要事項：確保消費者權益，詳情請參閱收據背後之責任細則。
 11.短線及跨省線路不設香港領隊，部分高爐或飛機線路安排領隊隨行。
 12.客人必須持有有效之旅遊證件或簽證，方能出發，有關證件或簽證問題導致未能成行，本社決不負責，如對證件有疑問，請向本社職員查詢。
 13.以上旅遊細則，適用於大部分團隊，個別業員細則，本公司保留一切解釋及最終決定權。